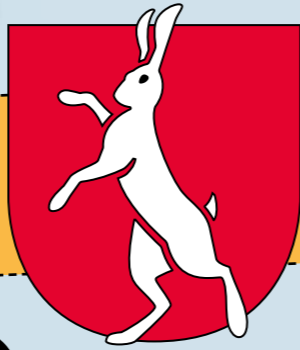


Hallo liebe Naturforscher!

Lümmel Lampe



Steckbrief

Name

Spitzmaus

Lebensraum

Das kleinste Säugetier der Welt trifft man überall an: im Wald, Feld, in Sümpfen, an Gewässern und in Gärten

Nahrung

Die Insektenfresser jagen Käfer, Larven, Würmer, Schnecken, Spinnen und einige Arten sogar kleine Wirbeltiere.

Fortpflanzung

Die tag- und nachtaktiven Einzelgänger sind eine beliebte Beute der Greifvögel und z. B. von Marder und Wiesel. Um die Verluste auszugleichen, bringt ein Weibchen bis zu viermal im Jahr nach etwa drei Wochen Tragzeit fünf bis zehn Junge zur Welt.

Schnauze

Ihren Namen verdankt die Spitzmaus ihrer rüsselartigen Nase mit den spitzen Zähnen, die ihr beim Knacken der Insektenpanzer helfen.

Sinne

Die Insektenfresser können sehr schlecht sehen, hören und riechen aber umso besser.

Giftzahn

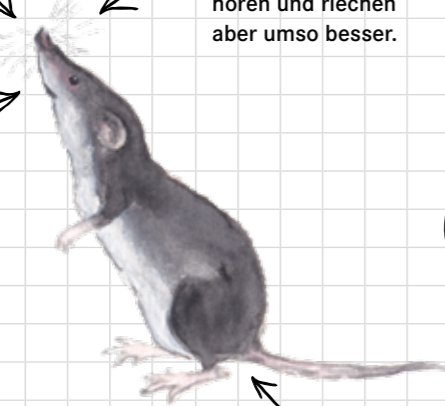
Das Gift von Sumpf- und Wasserspitzmaus wird über Kanäle aus der Unterkieferdrüse in ihre Schneidezähne geleitet.

Körpermaße

Die Kleinsäuger werden bis zu zehn cm groß und zwischen zwei und 100g schwer.

Seitendrüsen

Aus ihnen stammt der moschusartige Geruch männlicher Spitzmäuse, den Katzen oft als unangenehm empfinden und die Spitzmäuse zwar jagen, aber nicht fressen.



Wer wuselt dort hinten so flink durch den Garten?

Schon gewusst?

Spitzmäuse schrumpfen im Winter und wachsen im Sommer. Knochen, Schädel, Organe und sogar das Gehirn bauen um etwa 15 Prozent ab. So verlieren die Kleinsäuger insgesamt ein Fünftel ihres Körpergewichts und können auf diese Weise in der kalten und nahrungsarmen Jahreszeit Energie einsparen. Denn ihr Energiebedarf ist aufgrund ihres hohen Stoffwechsels sehr groß. Im Sommer wachsen Knochen, Schädel, Gehirn und Organe wieder.



Richtig oder falsch?

1. Die Spitzmaus benutzt den langen, spitzen Rüssel als Grabwerkzeug.
2. Die Säuger sind Nestflüchter und jagen schon kurz nach der Geburt.
3. Die Spitzmaus ist mit dem Igel und dem Maulwurf verwandt.
4. Bei Gefahr flüchten die Mäuse als Karawane, indem jede Maus der vorderen in den Schwanz beißt.

Richtige Lösung: 3,4

Spur einer Spitzmaus

Finde die Fehler



Findest Du die sieben fehlenden Dinge im unteren Bild?



Rätselspaß

Welches Tier wird gesucht?

Mit scharfem Sinn und spitzem Zahn, zieh ich im Wasser meine Bahn.

Meinem Schnappreflex sei Dank, bin ich als Räuber sehr bekannt.

Ob Fisch, ob Frosch, ob Entenküken, vor mir müssen sich alle hüten.

Auch gegenüber Artgenossen zeig ich eher Zahn als Flossen.

Durch meine Schuppen gut getarnt, schwimm ich gern am Uferstrand.

Gewinne tolle Preise!

Male die Lösung und schicke Dein Bild bis zum 17. März an: Redaktion Niedersächsischer Jäger, Kabelkamp 6, 30179 Hannover.



Die Stiftung Wald und Wild hat für den besten Künstler des nächsten Bildes ein tolles Buch zu verschenken!

Gewinnerbild der Ausgabe 3/2023
Karl Johann Quardt (8)
aus Hamburg

